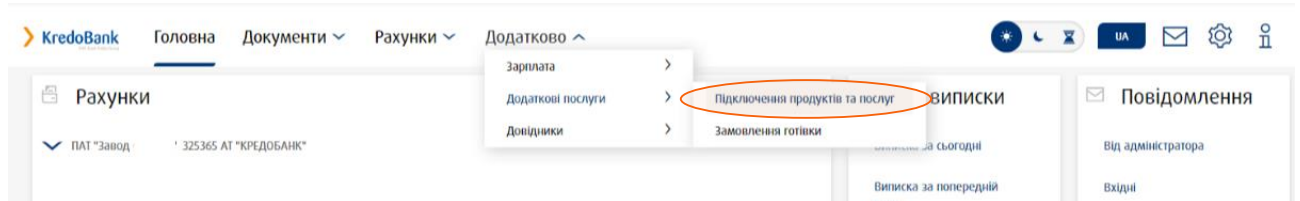


# Створення та передача до банку заявок через систему iFOBS (AnyService)

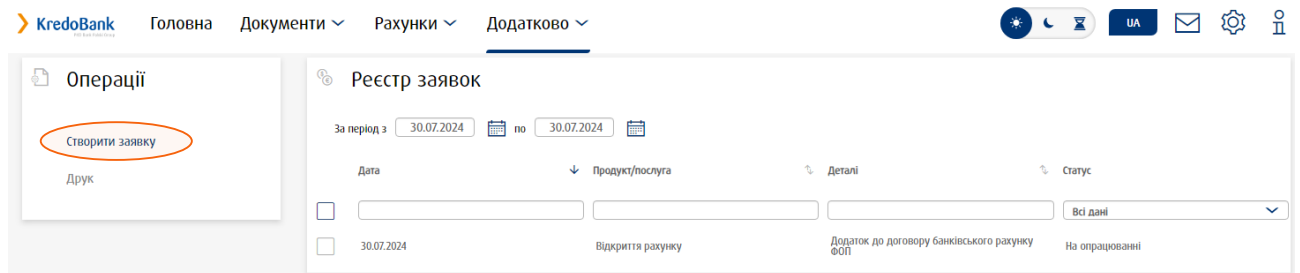
Користувачі iFOBS можуть дистанційно подавати в банк заявки:

- на відкриття другого та наступних рахунків;
- на закриття рахунку;
- на зміну тарифного пакету;
- на зміну та додавання нових прав та доступів користувачам iFOBS.

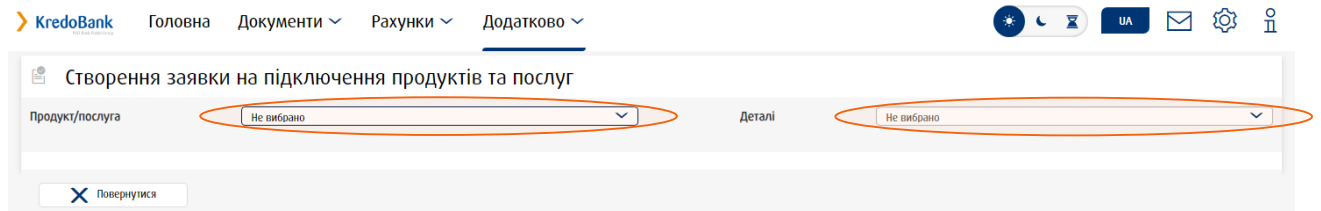
Щоб дистанційно подати одну з цих заявок, на головній сторінці **вебверсії iFOBS** зайдіть в розділ «Додатково» - «Додаткові послуги» - «Підключення продуктів та послуг».



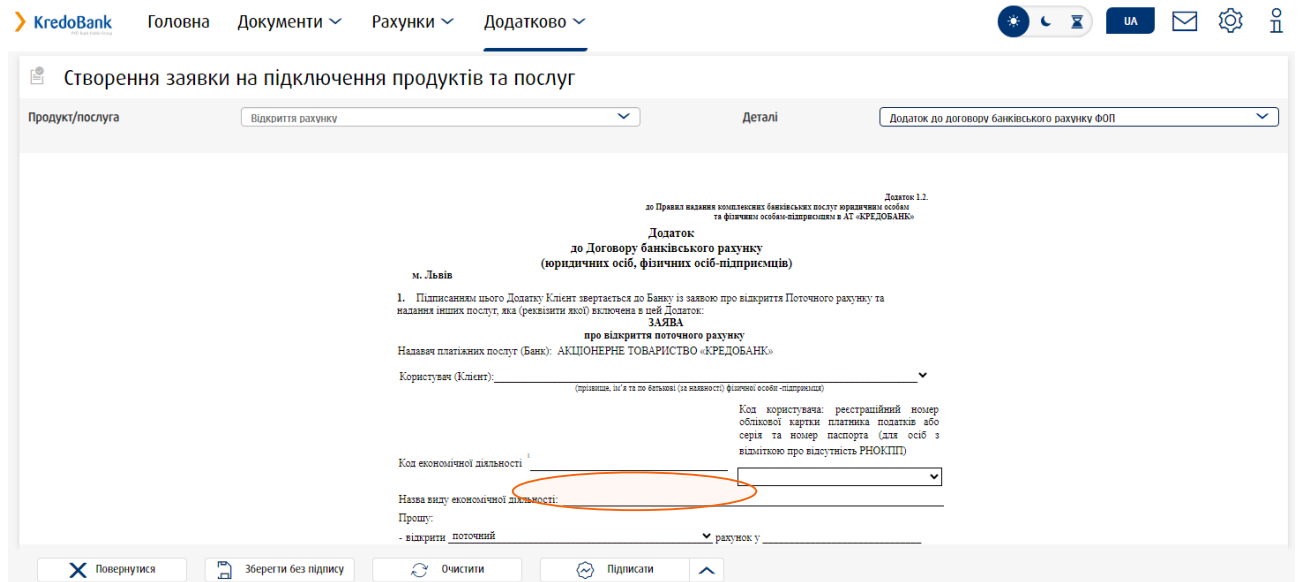
На формі, що відкрилась натисніть «Створити заявку».



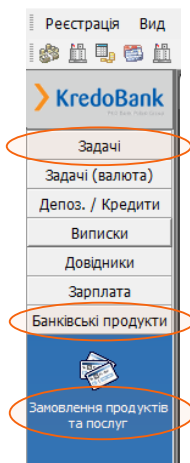
Оберіть необхідну заявку з випадних списків.



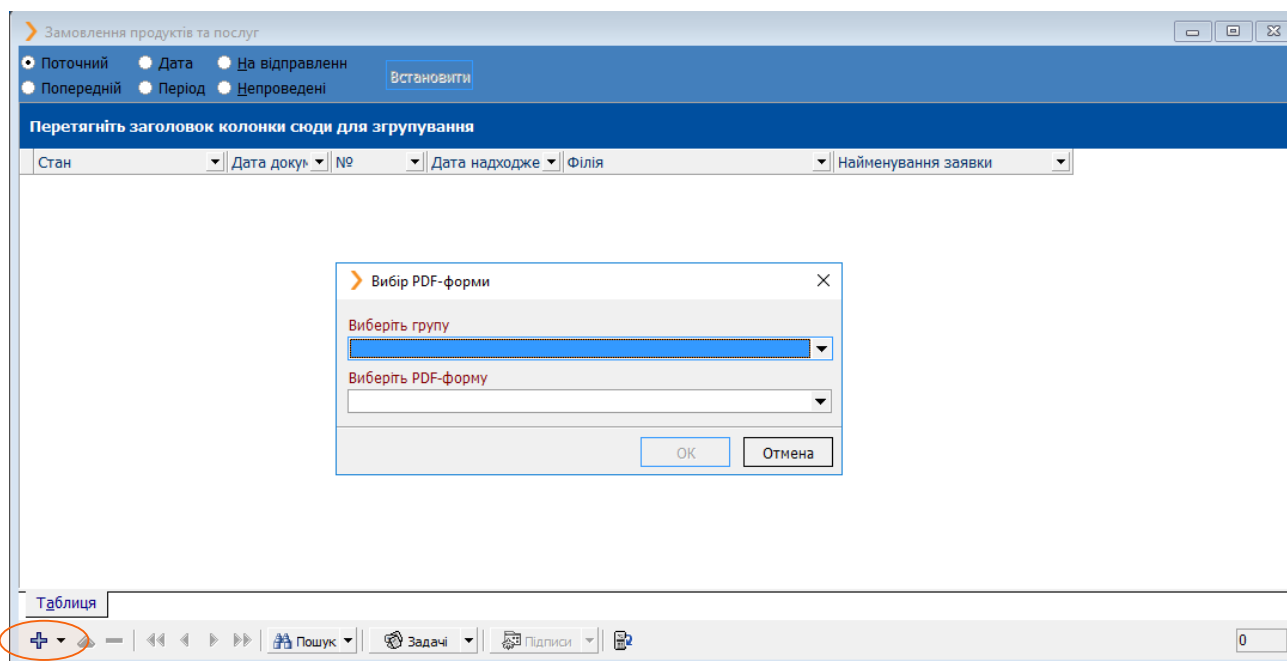
Система відкриє шаблон заявки, заповніть його та підпишіть (приклади заповнення заявок наведено нижче).



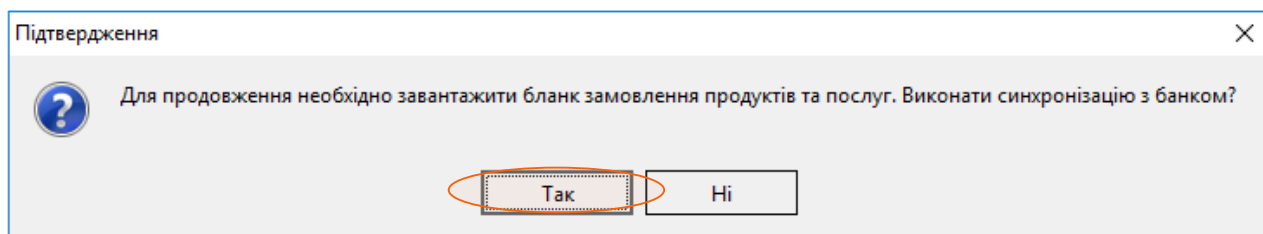
Для Win 32 версії iFOBS зайдіть в розділ «Задачі» - «Банківські продукти» - «Замовлення продуктів та послуг».



На формі, що відкрилась натисніть «+». Оберіть відповідну заявку з випадного списку та натисніть «OK».



Система запропонує провести синхронізацію дій з банком, натисніть «Так».



Після цього відкриється шаблон заявки для заповнення, збережіть його.

Замовлення продуктів та послуг

№ \_\_\_\_\_ Дата документа 25.07.2024 Філія 325365 АТ "КРЕДОБАНК"

Найменування заявки Відкриття рахунку / Додаток до договору банківського рахунку ФОП

Додаток 1.2.  
до Правил надання комплексних банківських послуг юридичним особам  
та фізичним особам-підприємцям в АТ «КРЕДОБАНК»

**Додаток  
до Договору банківського рахунку  
(юридичних осіб, фізичних осіб-підприємців)**

м. Львів

1. Підписанням цього Додатку Клієнт звертається до Банку із заявою про відкриття Поточного рахунку та надання інших послуг, яка (реквізити якої) включена в цей Додаток:

**ЗАЯВА  
про відкриття поточного рахунку**

Надавач платіжних послуг (Банк): АКЦІОНЕРНЕ ТОВАРИСТВО «КРЕДОБАНК»

Користувач (Клієнт): \_\_\_\_\_  
(прізвище, ім'я та по батькові (за наявності) фізичної особи - підприємця)

Код користувача: реєстраційний номер облікової картки платника податків або серія та номер паспорта (для осіб з відміткою про відсутність РНОКПП)

Код економічної діяльності \_\_\_\_\_

Нача вилучення економічної діяльності: \_\_\_\_\_

Стан На клієнті | Введений Користувач 1 Користувач 2

Підпишіть збережену заявку.

Замовлення продуктів та послуг

Поточний 
  Дата 
  На відправленні

Попередній 
  Період 
  Невпроваджені

Перетягніть заголовки колонок суди для згрупування

Стан	Дата документа	№	Дата надходження	Філія	Найменування заявки
На клієнті   Введений	25.07.2024			АТ "КРЕДОБАНК"	Закриття рахунку / Заява про закр...

Таблиця Запис

1

## Як правильно заповнювати заявки

Всі шаблони заявок містять обов'язкові та необов'язкові поля до заповнення. Поля, які є обов'язковими до заповнення містяться наприкінці шаблону заявки. Також система підкаже, яке обов'язкове поле необхідно заповнити, якщо користувач його не опустив.

Шаблони заявок містять:

- поля, які необхідно вибрати з випадного списку (позначені іконкою «стрілка направлена до низу» ▼ )

Наприклад:

Надавач платіжних послуг (Банк): АКЦІОНЕРНЕ ТОВАРИСТВО «КРЕДОБАНК»

Користувач (Клієнт Банку, що закриває рахунок):



- поля до заповнення в ручному режимі (потрібно натиснути на поле та заповнити необхідну інформацію)

Наприклад:

Просимо закрити рахунок<sup>2</sup> (рахунок користувача):

№ \_\_\_\_\_

Звертаємо увагу:

- помаранчевим кольором позначені поля з випадного списку, а блакитним - позначені поля необхідні для заповнення вручну;
- при заповненні інформації про підписанта/ів (поле «Посада, прізвище та ініціали»): для одного користувача з правом одночасно першого та другого підписів (типу А та типу Б) поле «Посада, прізвище та ініціали» заповнюється лише один раз. Для двох різних користувачів з правами першого та другого підписів (типу А та типу Б), поле «Посада, прізвище та ініціали» заповнюється двічі (окремо для користувача з правом першого та другого підписів).

# Приклади правильно заповнених заявок

## 1. Заявка про зміну тарифного пакету

Додаток 1.3.  
до Правил надання комплексних банківських послуг юридичним особам  
та фізичним особам-підприємцям у АТ «КРЕДОБАНК»

АКЦІОНЕРНЕ ТОВАРИСТВО «КРЕДОБАНК»

### ЗАЯВА про зміну Тарифного пакету

м. Львів

29 липня 2024 р

Прошу з 30.07.2024 року обслуговувати

ПАТ "ЗАВОД" 00000001

(найменування Клієнта/ПІБ, код ЄДРПОУ/РОНПІ/РНОКПП)

на умовах Тарифного пакету заповнюється вручну (наприклад, Start IOO)

(назва Тарифного пакету)

З Тарифами та умовами Тарифного пакету заповнюється вручну (наприклад, Start IOO) ознайомлений.

(назва Тарифного пакету)

Керівник/власник рахунку або уповноважена особа Клієнта

заповнюється вручну

(ПІБ)

Підпис: ця Заява підписана ЕП Клієнта відповідно до Правил надання комплексних банківських послуг юридичним особам та фізичним особам-підприємцям в АТ «КРЕДОБАНК» та / або законодавства України.

заповнюється вручну за потреби (при наявності другого підписанта з правом підпису типу Б)

(посада, ПІБ)

Підпис: ця Заява підписана ЕП Банку відповідно до Правил надання комплексних банківських послуг юридичним особам та фізичним особам-підприємцям в АТ «КРЕДОБАНК» та / або законодавства України.

Погоджено Банком:

Підпис: ця Заява підписана ЕП Банку відповідно до Правил надання комплексних банківських послуг юридичним особам та фізичним особам-підприємцям в АТ «КРЕДОБАНК».

## 2. Заява про відкриття поточного рахунку для юридичних осіб (Додаток до Договору банківського рахунку)

Додаток 1.1.  
до Правил надання комплексних банківських послуг юридичним особам та фізичним особам-підприємцям в АТ «КРЕДОБАНК»

### Додаток до Договору банківського рахунку (юридичних осіб, фізичних осіб-підприємців)


м. Львів

1. Підписанням цього Додатку Клієнт звертається до Банку із заявою про відкриття Поточного рахунку та надання інших послуг, яка (реквізити якої) включена в цей Додаток:

#### ЗАЯВА

#### про відкриття поточного рахунку

Надавач платіжних послуг (Банк): АКЦІОНЕРНЕ ТОВАРИСТВО «КРЕДОБАНК»

Користувач (Клієнт): ПРИВАТНЕ АКЦІОНЕРНЕ ТОВАРИСТВО "ЗАВОД"   
(повне і точне найменування юридичної особи/відокремленого підрозділу)

Код користувача: ідентифікаційний код за ЄДРПОУ або реєстраційний (обліковий) номер платника податків
---

00236 
---


Просимо:

- відкрити поточний  рахунок у заповнюється вручну   
(вид рахунку) (вид валюти)

Ціль відкриття рахунку: для ведення господарської діяльності 

- встановити наступну схему функціонування Поточного рахунку:

Індивідуальний ліміт витрат БПК  Загальний ліміт витрат БПК

- обслуговувати всі поточні рахунки, які відкриті, або будуть відкриті в майбутньому на умовах Тарифного пакету:  
заповнюється вручну (наприклад, Start IOO) 

- підключити до системи дистанційного обслуговування «Клієнт-Інтернет-Банк («iFOBS»)), надалі Система:

так  ні

Додаткова інформація<sup>1</sup> \_\_\_\_\_

2. Банк, враховуючи звернення Клієнта про відкриття Поточного рахунку та надання інших послуг, включене в текст цього Додатку, зобов'язується відкрити та обслуговувати Поточний рахунок, надавати Клієнтові інші послуги на умовах договору банківського рахунку, що визначені у цьому Додатку, Договорі банківського рахунку, в межах якого Банк та Клієнт погоджують цей Додаток, далі – Договір, Правилах надання комплексних банківських послуг юридичним особам та фізичним особам-підприємцям в АТ «КРЕДОБАНК», надалі - Правила, Правилах користування банківськими платіжними картками Банку, документацією (в т. ч. технічними вимогами, умовами користування) Системи та/або документації системи онлайн-банкінгу «КРЕДОБАНК», діючих Тарифах Банку.

3. Підписання цього Додатку Банком не позбавляє його права або обов'язку відмовити у відкритті, обслуговуванні Поточного рахунку, наданні інших послуг у випадках, визначених законодавством України та/або Правилами.

4. Шляхом підписання цього Додатку Клієнт:

- підтверджує, що ознайомився із змістом та умовами Інструкції НБУ про порядок відкриття та закриття рахунків користувачам надавачами платіжних послуг з обслуговування рахунків, надалі - Інструкція, Правил, Правил користування банківськими платіжними картками Банку, діючих Тарифів Банку, а також документації Системи та/або документації системи онлайн-банкінгу «КРЕДОБАНК». Вимоги Інструкції, Правил, Тарифів, а також документації Системи та/або документації системи онлайн-банкінгу «КРЕДОБАНК» для Клієнта обов'язкові;

- надає згоду Банку на здійснення Договірного списання (здійснення відповідних платіжних операцій) з рахунків Клієнта, у випадках та в порядку, передбачених Правилами;

- надає згоду на здійснення Банком будь-яких платіжних операцій в межах платіжних послуг, що надаються на підставі Договору банківського рахунку в порядку, передбаченому Правилами та відповідними Стандартними формами документів.

5. Цей Додаток є невід'ємною частиною Договору.

6. Цей Додаток складено у двох примірниках, які мають однакову юридичну силу, по одному примірнику для Банку та Клієнта.

**БАНК**  
**АТ «КРЕДОБАНК»**

Підписано представником Банку згідно з кваліфікованим електронним підписом Банку.

Підпис: цей Додаток підписаний кваліфікованим електронним підписом Банку відповідно до законодавства України

**КЛІЄНТ**

**ПАТ "ЗАВОД"**



Адреса для листування:

[заповнюється вручну](#)

[заповнюється вручну](#)

(посада, прізвище, ініціали)

Підпис: цей Додаток підписаний ЕП Клієнта відповідно до Правил та / або законодавства України

[заповнюється вручну за потреби \(для підпису типу Б\)](#)

(посада, прізвище, ініціали)

Підпис: цей Додаток підписаний ЕП Клієнта відповідно до Правил та / або законодавства України

<sup>1</sup>Підлягає обов'язковому заповненню у випадках, визначених Інструкцією НБУ про порядок відкриття та закриття рахунків користувачам надавачами платіжних послуг з обслуговування рахунків.

<sup>2</sup>Проставляється за наявності печатки в юридичної особи.

### 3. Заява про закриття поточного рахунку

Додаток 1.5.  
до Правил надання комплексних банківських послуг юридичним  
особам та фізичним особам-підприємцям у АТ «КРЕДОБАНК»

#### ЗАЯВА про закриття поточного рахунку

Надавач платіжних послуг (Банк): АКЦІОНЕРНЕ ТОВАРИСТВО «КРЕДОБАНК»

Користувач (Клієнт Банку, що закриває рахунок):

ПРИВАТНЕ АКЦІОНЕРНЕ ТОВАРИСТВО "ЗАВОД" ▼

(повне і точне найменування юридичної особи/відокремленого підрозділу юридичної особи/ПІБ фізичної особи-підприємця)

Код користувача: ідентифікаційний код за ЄДРПОУ або реєстраційний (обліковий) номер платника податків/  
РНОКПП серія (за наявності) та номер паспорта<sup>1</sup> 00000001 ▼

Просимо закрити рахунок<sup>2</sup> (рахунок користувача):

№ заповнюється вручну у валюті UAH ▼  
(вид валюти)

Рахунок на який перерахувати залишок коштів (реквізити рахунку):

№ заповнюється вручну за потреби у валюті заповн. вручну  
(вид валюти)

Найменування Клієнта банку заповнюється вручну за потреби

Код ЄДРПОУ/РНОКПП заповнюється вручну за потреби

Найменування та код банку заповнюється вручну за потреби

SWIFT код банку отримувача<sup>3</sup> заповнюється вручну за потреби

SWIFT код кореспондента банку отримувача<sup>3</sup> заповнюється вручну за потреби

BEN<sup>3</sup> заповнюється вручну за потреби

Керівник/власник рахунку або уповноважена особа Клієнта заповнюється вручну  
(ПІБ)

Підпис: ця Заява підписана ЕП Клієнта відповідно до Правил надання комплексних банківських послуг юридичним особам та фізичним особам-підприємцям в АТ «КРЕДОБАНК» та / або законодавства України

заповнюється вручну за потреби (при наявності другого підписанта з правом підпису типу Б)

(посада, ПІБ)

Підпис: ця Заява підписана ЕП Клієнта відповідно до Правил надання комплексних банківських послуг юридичним особам та фізичним особам-підприємцям в АТ «КРЕДОБАНК» та / або законодавства України

<sup>1</sup> Фізичні особи, які через свої релігійні переконання відмовляються від прийняття реєстраційного номера облікової картки платника податків та офіційно повідомили про це відповідний контролюючий орган і мають відмітку в паспорті/запис в електронному безконтактному носії або в паспорті проставлено слово «відмова».

<sup>2</sup> У випадку закриття Поточного рахунку з БПК та наявності на день подання даної Заяви розбіжності між сумою залишку на цьому Поточному рахунку з БПК та сумою залишків на всіх БПК, оформлених до цього Поточного рахунку з БПК, такий рахунок закривається після спливу 30 (тридцяти) днів від дня подання Банку даної Заяви та Заяви на припинення дії кожної корпоративної БПК, оформленої до зазначеного вище рахунку

<sup>3</sup> Заповнюється у випадку закриття поточного рахунку в іноземній валюті.



#### 4. Заява на внесення змін до прав доступу користувачу iFOBS

Додаток 6.3.  
до Правил надання комплексних банківських послуг юридичним особам та фізичним особам-підприємцям у АТ «КРЕДОБАНК»

АКЦІОНЕРНЕ ТОВАРИСТВО «КРЕДОБАНК»

(назва підрозділу Банку)

#### ЗАЯВА

НА  \* НАДАННЯ ДОСТУПУ  \* ВНЕСЕННЯ ЗМІН ДО ПРАВ ДОСТУПУ  
КЛІЄНТУ ТА ЙОГО КОРИСТУВАЧАМ ДО СИСТЕМИ «КЛІЄНТ-ІНТЕРНЕТ-БАНК»  
(щодо визначених рахунків)

від 29 липня 2024 р \*

Інформація про Клієнта							
Повна назвування/ПІБ*	ПРИВАТНЕ АКЦІОНЕРНЕ ТОВАРИСТВО 'Завод' ▼						
Код ЄДРПОУ/ ОНПД/ РНОКПП*	00000001 ▼						
Інформація про Користувачів Клієнта							
ПІБ Підписувача (тип А)*	заповнюється вручну						
Електронна адреса**	заповнюється вручну за потреби			Номер мобільного телефону**	заповнюється вруч. за потреби		
Ключове слово*	заповнюється вручну за потреби			Бажаний для Клієнта Login			
Доступ до сервісів							
eSalary (так/ні)*	iFOBS.OCI (так/ні)*	iFOBS.SMSCconfirmation					
так ▼	так ▼	Номер телефону*		Підтвердження входу		Підтвердження платежів (так/ні)*	
		заповнюється вручну		так		ні ▼	
Фіксована IP-адреса	заповнюється вручну за потреби						
ПІБ Підписувача (тип Б)	заповнюється вручну за потреби						
Електронна адреса**	заповнюється вручну за потреби			Номер мобільного телефону**	заповн. вручну за потреби		
Ключове слово*	заповнюється вручну за потреби			Бажаний для Клієнта Login			
Доступ до сервісів							
eSalary (так/ні)*	iFOBS.OCI (так/ні)*	iFOBS.SMSCconfirmation					
так ▼	ні ▼	Номер телефону*		Підтвердження входу		Підтвердження платежів (так/ні)*	
		заповнюється вручну		так		ні ▼	
Фіксована IP-адреса	заповнюється вручну за потреби						
Доступні Користувачам (типу А та типу Б) Рахунки та відповідні права***							
Дані про Рахунки*			Права на Рахунки**** (так / ні)				
Номер Рахунку***	Валюта* (код)	Перегляд*	Платежі*	Платежі* поза операційний час*	Платежі на майбутню дату*	Робота з овердрафтом*	Червоне сальдо*
заповнюється вручну	UAH ▼	так ▼	так ▼	так ▼	так ▼	ні ▼	так ▼
заповнюється вручну	EUR ▼	так ▼	ні ▼	ні ▼	ні ▼	ні ▼	ні ▼
	▼	▼	▼	▼	▼	▼	▼

Із змістом та умовами Правил надання комплексних банківських послуг юридичним особам та фізичним особам-підприємцям у АТ «КРЕДОБАНК» (далі - Правила), Правил користування банківськими платіжними картками Банку, діючих Тарифів Банку, а також документації Системи ознайомлені/ознайомлений(-на). Вимоги Правил, Правил користування банківськими платіжними картками Банку, Тарифів, а також документації Системи для Клієнта обов'язкові. Підписанням даної Заяви Клієнт та Банк підтверджують, що ними погоджено всі істотні договірні умови надання Банком послуг доступу Клієнта до Системи та послуг з її використанням.

#### БАНК:

АТ «КРЕДОБАНК»

Підписано представником Банку згідно з кваліфікованим електронним підписом Банку.

Підпис: цей Додаток підписаний кваліфікованим електронним підписом Банку відповідно до законодавства України

#### КЛІЄНТ:

заповнюється вручну

(посада, прізвище, ініціали)

Підпис: цей Додаток підписаний ЕП Клієнта відповідно до Правил та / або законодавства України

заповнюється вручну за потреби (для підпису типу Б)

(посада, прізвище, ініціали)

Підпис: цей Додаток підписаний ЕП Клієнта відповідно до Правил та / або законодавства України

\* Поля, обов'язкові до заповнення.

\*\* Необхідні для надіслання авторизаційних даних (пароль, Login тощо).

\*\*\* УВАГА! У випадку потреби змін прав доступу в заяву вносити тільки зміни!

\*\*\*\* Права здійснення платежів передбачають право перегляду.