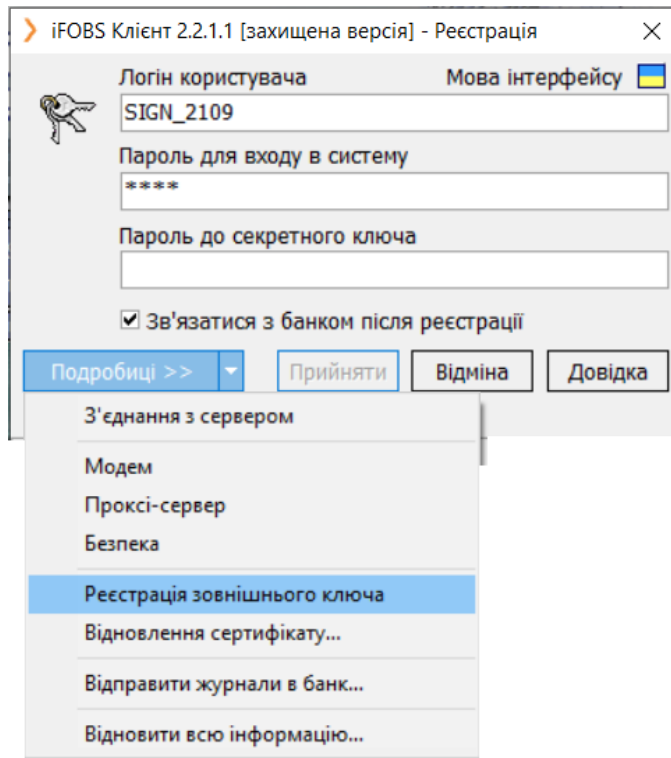


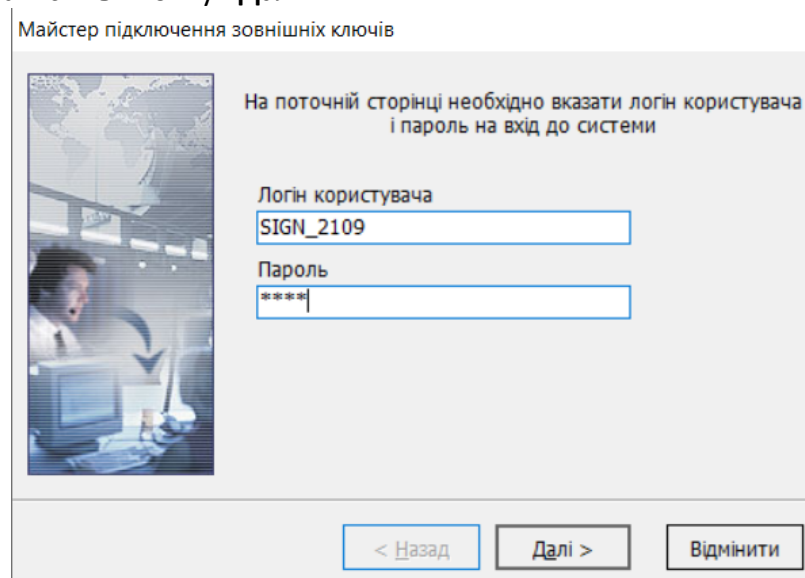
WIN32

Реєстрація зовнішнього ключа

1. На формі входу оберіть **Подробиці/Реєстрація зовнішнього ключа**



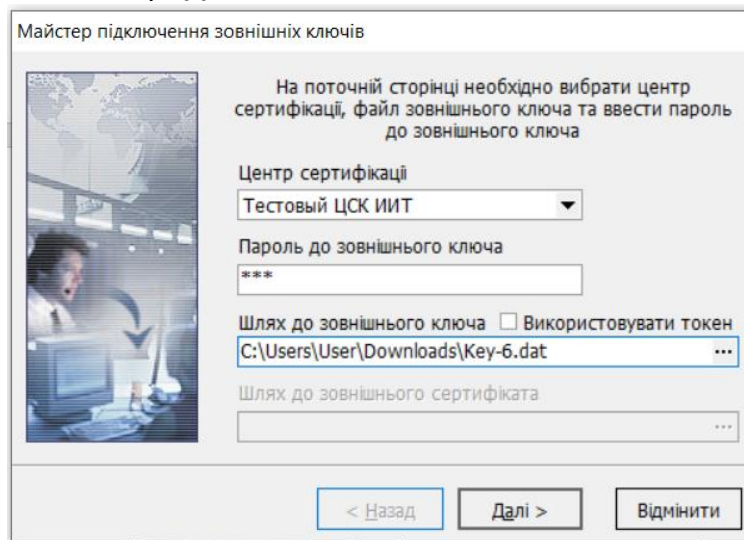
2. На формі «Майстер підключення зовнішніх ключів» зазначте ваші логін та пароль на вхід до системи. Натисніть кнопку «**Далі**».



3. На наступному кроці зазначте у відповідних полях:
 - ваш центр сертифікації ключів (виберіть його з випадного списку);
Банк використовує ключі таких КНЕДП: КНЕДП ІДД ДПС, КНЕДП Дія, КНЕДП ТОВ "Центр сертифікації ключів "Україна, КНЕДП ТОВ "АРТ-МАСТЕР", АЦСК АТ КБ «ПРИВАТБАНК», КНЕДП ТОВ "ДЕПОЗИТ САЙН";
 - пароль до зовнішнього ключа;
 - шлях до зовнішнього ключа (якщо для зберігання ключа ви використовуєте токен, переконайтеся, що він підключений до USB-порту комп'ютера, проставте позначку

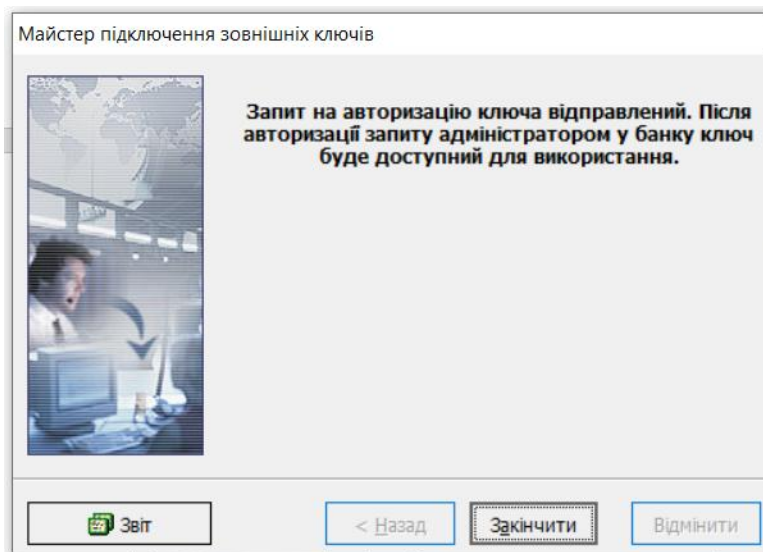
в чекбоксі «**Використовувати токен**», натисніть кнопку , виберіть ваш токен зі списку і натисніть «**ОК**»);

- шлях до зовнішнього сертифіката (за необхідності);
- Натисніть кнопку «**Далі**».



4. Якщо використовується підтвердження входу за допомогою коду, що надіслано в sms, введіть код підтвердження та натисніть кнопку «**Далі**». Ви можете запитати SMS ще раз, натиснувши кнопку «**Повторний запит SMS-коду**».

5. Якщо всі дані зазначені коректно, запит на підключення вашого зовнішнього ключа буде надісланий до банку, а на екрані відобразиться відповідне інформаційне повідомлення. Натисніть кнопку «**Закінчити**».



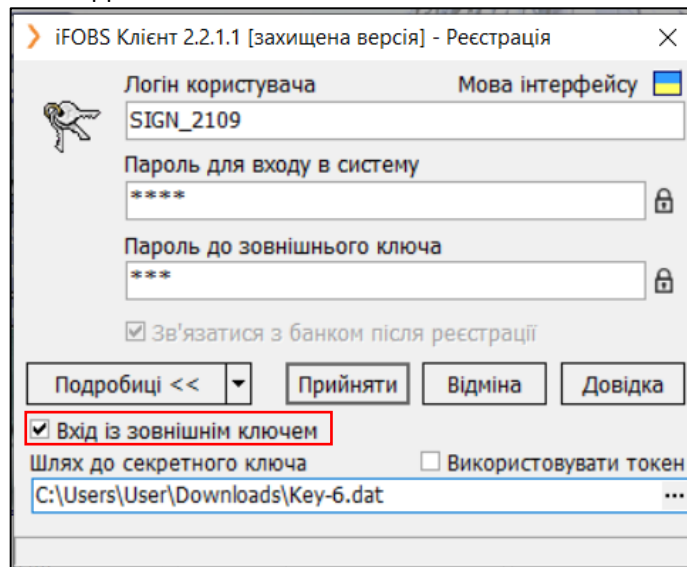
6. Після того, як запит на авторизацію зовнішнього ключа буде авторизований у банку, ви отримаєте відповідне повідомлення на електронну пошту та sms і зможете увійти до системи із зовнішнім ключем.

Вхід до системи с зовнішнім ключем

1. На формі входу введіть наступні дані:
 - логін та пароль до входу в систему;
 - позначте чекбокс «**Вхід із зовнішнім ключем**»;
 - введіть пароль до зовнішнього ключа;

• для використання зовнішнього ключа на токени впевніться, що ваш токен підключений до USB-порту комп'ютера і позначте чекбокс «**Використовувати токен**». Потім натисніть у полі **Шлях до зовнішнього ключа** кнопку **...**, виберіть потрібний токен і натисніть «**ОК**».

• якщо ви зберігаєте зовнішній ключ на файловій системі, зазначте шлях до ключа (кнопка **...**). Чекбокс «**Вхід із зовнішнім ключем**» при цьому має бути активним, чекбокс «**Використовувати токен**» - відключеним.



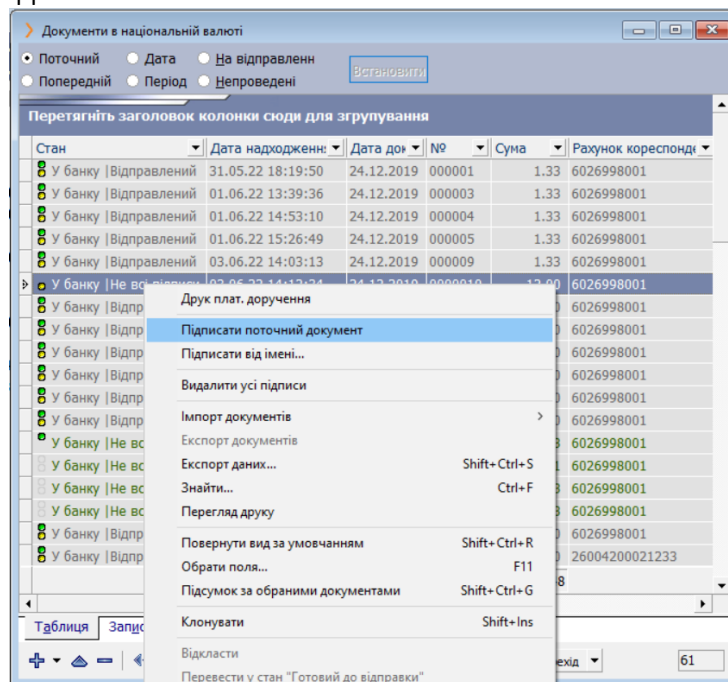
• натисніть кнопку «**Прийняти**».

2. Якщо використовується підтвердження входу за допомогою коду, що надіслано в sms, введіть код підтвердження та натисніть кнопку «**Далі**». Ви можете запитати SMS ще раз, натиснувши кнопку «**Повторний запит SMS-коду**».

3. Якщо дані введені коректно, відбудеться вхід до системи.

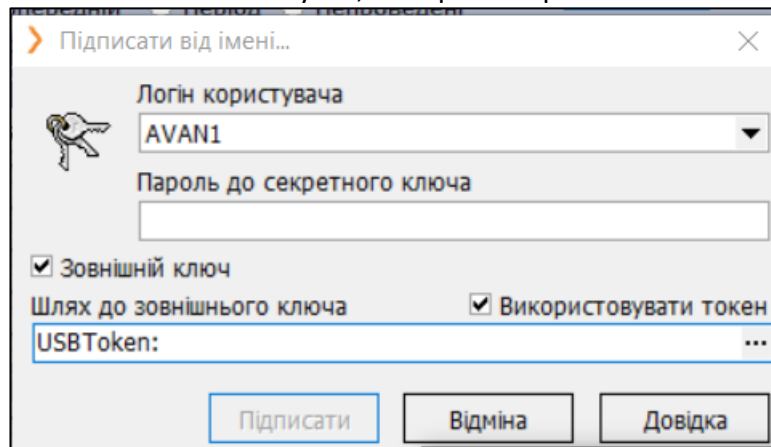
Підписання документів із використанням зовнішнього ключа

1. При виконанні підписання документа від власного імені «**Підписати поточний документ**» на документ буде накладений ваш електронний підпис (або обидва підписи, якщо вам видане відповідне право). При цьому підписання документів виконується тим ключем, з яким був виконаний вхід.

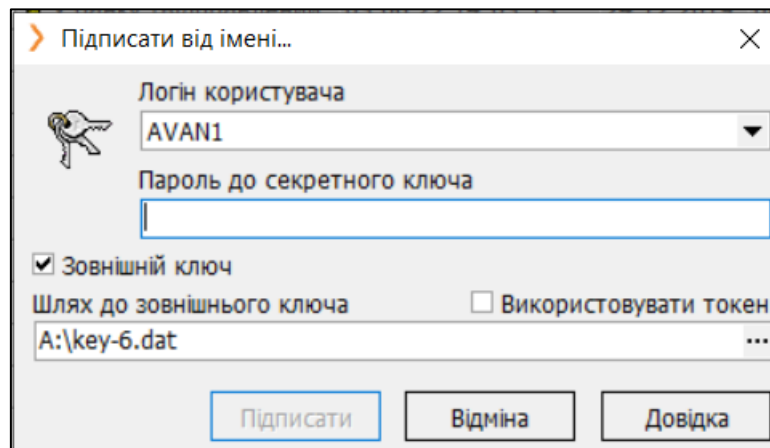


2. В разі виконання операції «Підписати від імені...» користувач може вибрати потрібний варіант підписання, поставивши або знявши позначку в чекбоксі «Зовнішній ключ».

3. Для використання зовнішнього ключа на токені впевніться, що ваш токен підключений до USB-порту комп'ютера та позначте чекбокс «Використовувати токен». Потім натисніть в полі «Шлях до зовнішнього ключа» кнопку «...», виберіть потрібний токен і натисніть «ОК».



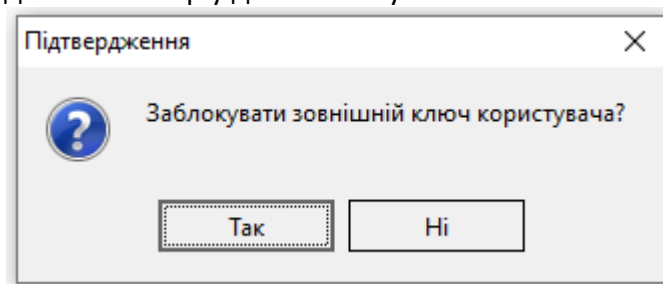
4. Якщо ви використовуєте зовнішній ключ на файловій системі, зазначте шлях до зовнішнього ключа (кнопка «...»). Чекбокс «Зовнішній ключ» при цьому має бути активним, чекбокс «Використовувати токен» - вимкненим.



5. Натисніть кнопку «Підписати».

Блокування роботи з зовнішнім ключем

Щоб заблокувати зовнішній ключ виберіть пункт меню **Адміністрування/Блокувати зовнішній ключ** і підтвердіть свій намір у діалоговому вікні.



Щоб знову отримати можливість працювати із зовнішнім ключем в системі, виконайте операцію прив'язки зовнішнього ключа.